

Inductancias de Línea Rectificador

RL3F

DESCRIPCIÓN

Son inductancias trifásicas que se instalan en el lado de red de equipos eléctricos que posean un rectificador trifásico de 6 pulsos.

APLICACIÓN

Se utilizan para reducir la distorsión armónica de la corriente de red consumida por equipos rectificadores u otros equipos que los contengan.

Mediante su uso se reduce el contenido armónico de baja frecuencia inyectado a la red, reduciéndose las pérdidas y mejorando la calidad del sistema eléctrico.

La instalación debe realizarse entre la red y el convertidor, debiéndose situar lo más próxima a éste.



MIMAVEN ELECTRICA S.A. tiene implantado un Sistema de Calidad para el diseño, desarrollo, producción y comercialización conforme a las exigencias de la Norma UNE-EN ISO 9001:2015 certificado por TÜV con registro de certificación 0.04.03130

MIMAVEN ELECTRICA S.A. has a Quality system well-established for the design, development, production and commercialization in accordance with the requirements of the Norm ISO 9001:2015 certified by TÜV with record of certification 0.04.03130

Inductancias de Línea Rectificador

RL3F

CARACTERÍSTICAS ELÉCTRICAS

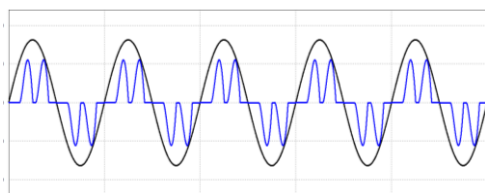
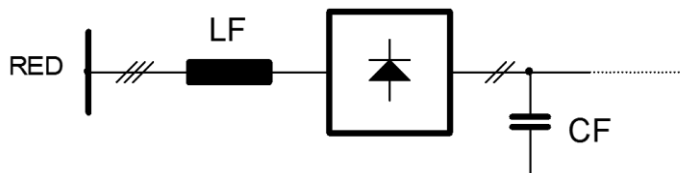
Potencia	S / Demanda
Nº de fases	3
Tensión	400V
Frecuencia de red	50-60 Hz
Nivel de aislamiento	1.1kV
Tensión de prueba	4kV 50Hz 1 min
Normativa aplicable	UNE-EN 61558-2-20 IEC 61558-2-20 UNE-EN 60076-6 IEC 60076 -6



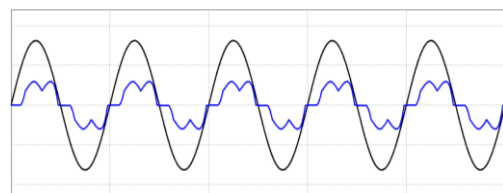
CARACTERÍSTICAS CONSTRUCTIVAS

Tipo de refrigeración	AN
Devanados	Cobre / Aluminio
Temperatura ambiente	-10...+40 °C
Altura de instalación	< 1000m
Protecc. choque eléctrico	Clase I
Grado de protección	IP-00
Termostato	NC 130°C
Clase de temperatura	Clase B (130°C) Clase F (155°C) Clase H (180°C)

ESQUEMA CONEXIÓN



Tensión/Corriente en la red sin filtro



Tensión/Corriente en la red con filtro

*MIMAVEN se reserva el derecho a modificar las especificaciones y datos técnicos sin previo aviso.